

# KRAUSE®

- DE Nut-Transpose
- GB Tongue stabiliser
- HU Hornyos kitámasztó
- PL Stabilizator rowkowy
- RU Траверса с тунельной регулировкой
- BG Траверса с жлеб
- CZ Drážková traverza
- DK Not-travers
- EE Soonega põiktala
- ES Travesaño ranurado
- FI Uratanko
- FR Traverse rainurée
- GR Τραβέρσα εγκοπής
- HR/BA Traverza s utorom
- IT Stabilizzatore a dado
- NL stabilisatiebalk met gleuf
- NO Fugestabilisator
- PT Estabilizador de ranhura
- RO Traversă cu caneluri
- RS/ME Traverza žleba
- TR Kanal traversi
- SE Spår-tvärstag
- SI Prečka z utorom
- SK Drážková traverza



560016 © 2021 Copyright by KRAUSE-Werk Aisfeld



1000 mm

Art. No:

212252



1250 mm

Art. No:

212269

## Montageanleitung

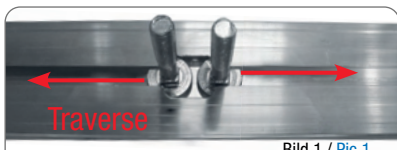
### Instruction manual for stabilizer

#### Montage:

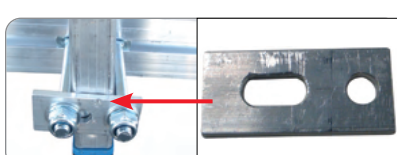
1. Legen Sie die Leiter waagrecht.
2. Führen Sie die vier Schrauben in die Traverse ein, zwei verschieben Sie nach links und zwei nach rechts (siehe Bild 1).

#### Assembling:

1. Place the ladder horizontal on the floor.
2. Insert the four screws into the stabilizer and shift two screws to the left and two screws to the right (please see picture 1)



3. Montieren Sie die Traversen nahe den Holmenden.
3. Assemble the stabilizer close to the rail ends.



4. Stellen Sie die Leiter auf und justieren Sie die Zusatztraverse so, dass die Leiternfußkappen und die Traversenfußkappen gleichermaßen auf dem ebenen Untergrund aufstehen (siehe Bild 2).
4. Raise up the ladder and adjust the stabilizer in that way that the ladder foot caps and stabilizer footcaps are standing in equal measure on even ground (picture 2).

